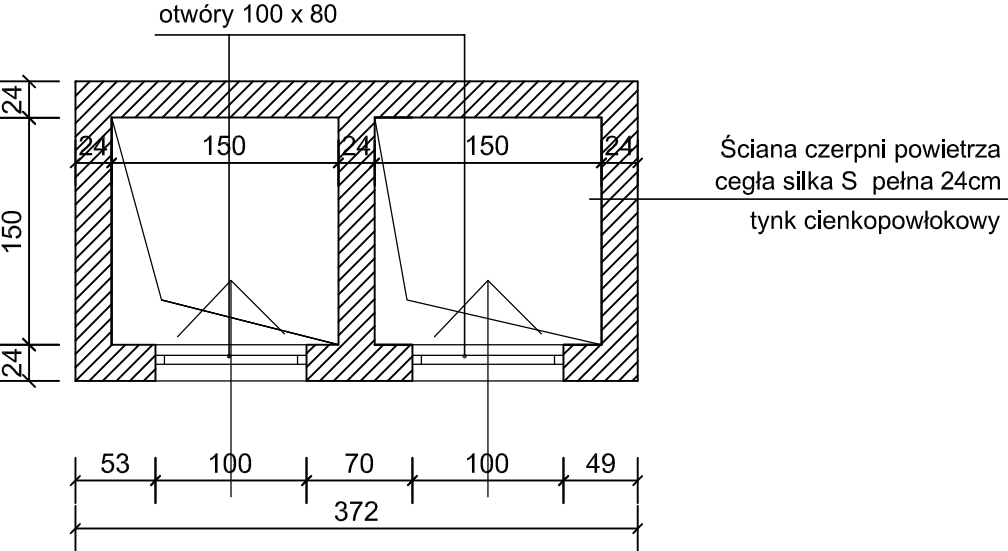
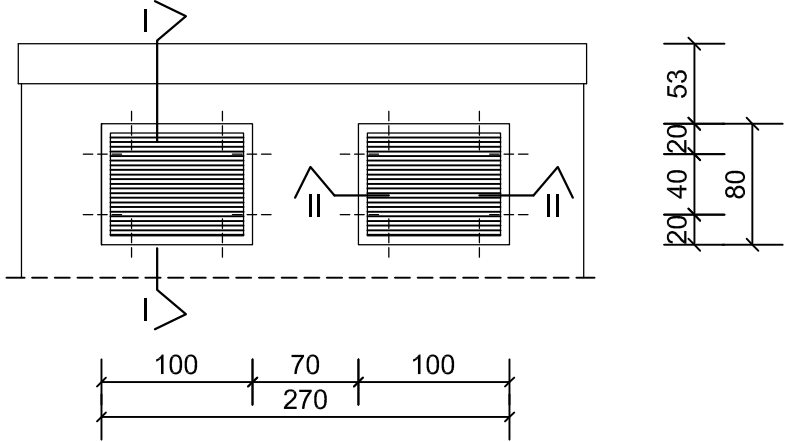


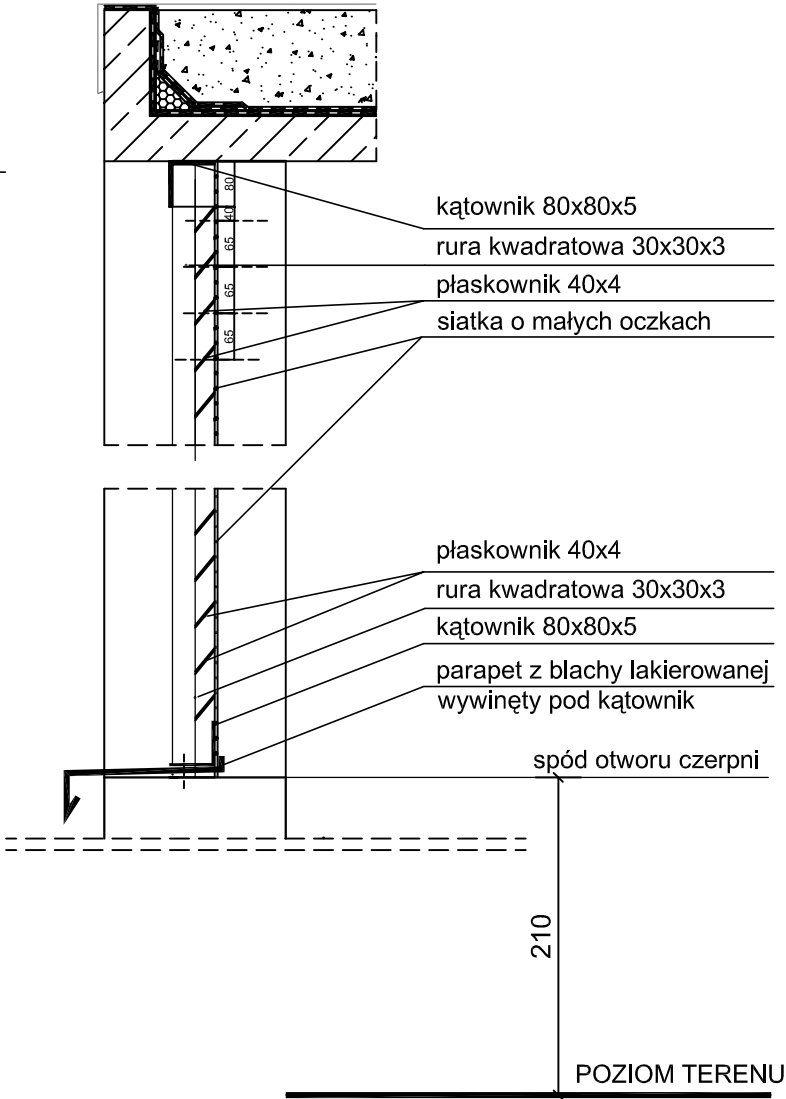
CZERPNIĄ POWIETRZA
TERENOWA 1:50



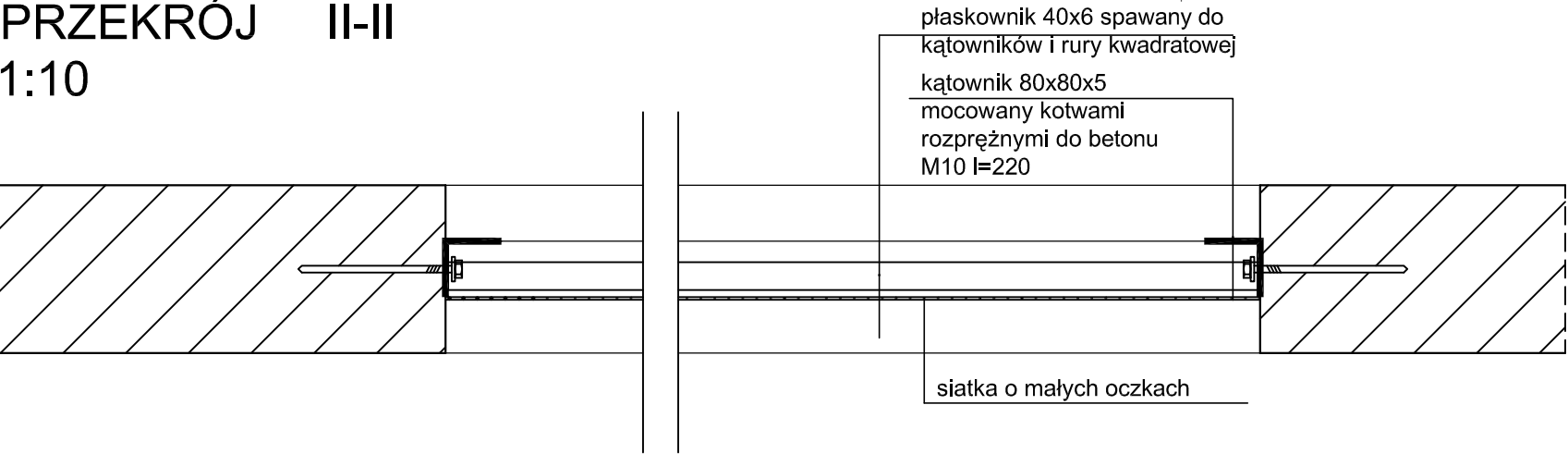
WIDOK 1:50



PRZEKRÓJ I-I
1:10



PRZEKRÓJ II-II
1:10




WYKAZ STALI
Czerpnia powietrza

NR	PROFIL	DŁ. 1 SZT. W M	SZT	RAZEM MB	CIEŻAR 1 MB	RAZEM KG
1	Kątownik 80x80x6	1.00	2	2.00	5.88	11.76
2	Kątownik 80x80x6	0.80	2	1.60	5.88	9.41
3	Płaskownik 40x6	0.90	12	10.8	1.88	20.30
4	Kotwy rozprężne M10	szt.8				
5	Siatka o małych ocz.					
Razem kg						41.47
ILOŚĆ kg dla 4 elementów						165.88

WLOT POWIETRZA - ŻALUZJA
SPÓD NA WYS. 2.10CM OD TERENU

Wypełnienie czerpni powietrza wykonać z kształtowników zimnogiętych. W otworach zamocować kątowniki 60x60x4. Wypełnienie kątowników stanowią płaskowniki 40x4. Elementy stalowe oczyścić z rdzy, zabezpieczyć antykorozyjnie farbą podkładową i malować proszkowo w kolorze uzgodnionym z projektantem.

 JANUSZ WYŻNIKIEWICZ PRACOWNIA ARCHITEKTONICZNA 90-562 Łódź, ul. Łąkowa 11 tel./fax 639-50-36			Stadium: PBW
Obiekt: SPZZOZ w PŁOŃSKU ul.Sienkiewicza 7 BUDYNEK E - PRZEBUDOWA I ROZBUDOWA ODDZIAŁ REHABILITACJI I REUMATOLOGII KUCHNIA SZPITALNA			Branża: arch.
Przedmiot rysunku: DETAL WYPEŁNIENIA OTWORÓW: CZERPNI autor : autor :			Data oprac.: październik 2011
mgr inż. arch. J. Wyżnikiewicz upr. nr 221/61 art. 361 P.B.			nr rys. D19
			Skala: 1 : 50 1 : 10